

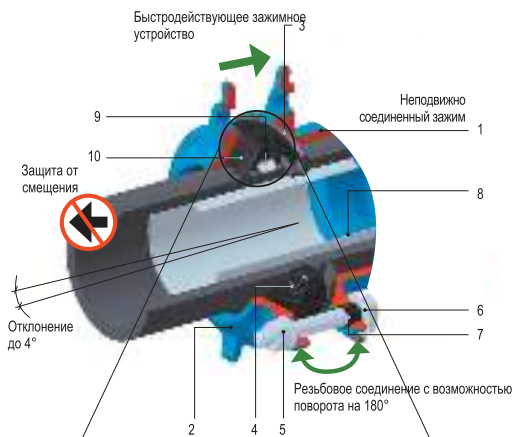
SYNOFLEX

универсальное соединение с системой фиксации для труб из чугуна, стали, PE, PVC и АЦ

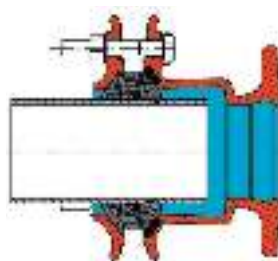


О SYNOFLEX

- **Муфтовое соединение HAWLE-SYNOFLEX** обеспечивает прочное на растяжение соединение для всех видов труб в сфере водоснабжения. Соединяйте трубы разных видов (сталь, чугун, PE, PVC, AZ*) с защитой от коррозии с помощью запатентованной технологии HAWLE-SYNOFLEX
- Согласно EN 14525
- Эластичное уплотнение
- Эластичное кольцо Synoflex
- Фиксирующие элементы из нержавеющей стали. На каждом звене опорного кольца закреплен фиксирующий элемент
- Резьбовое соединение с возможностью поворота на 180°
- Компенсация угла до 8° (+/- 4° на муфту)
- Для прочного на растяжение соединения с полиэтиленовыми трубами (PE ≥ SDR 17) требуется опорная втулка № 6035
- Опорный и фиксирующий элемент неподвижно соединены (выпадение при вставке или извлечении трубы исключено)
- При применении на трубах из PE и PVC с толщиной стенки SDR 17 и меньше (например SDR 21) необходимо использовать опорную втулку №6035 (см. стр. 311)



Деталь с неподвижно соединенным зажимом



сталь | чугун | PE/PVC | AZ*

Материал | Технические особенности

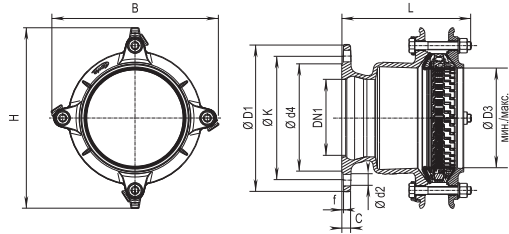
- 1 **Корпус** и 2 **прижимное кольцо** из высокопрочного чугуна, с эпоксидным покрытием
- 3 **Уплотнение** из эластомера
- 4 **Кольцо Synoflex** из POM
- 5 **Болты и гайки** из нержавеющей стали, с покрытием против истирания металла
- 6 **Устройство для стопорения головки болта** из стали, с защитным колпачком из эластомера
- 7 **Распорные втулки** из пластика
- 8 **Опорная втулка** из нержавеющей стали (№ 6035)
- 9 **Зажим** из стали
- 10 **Опорный элемент** из POM

Все чертежи, технические характеристики, размеры (все размеры в мм) и вес (все данные о весе в кг) носят необязательный характер. Мы оставляем за собой право на внесение изменений.

ФЛАНЦЕВЫЙ АДАПТЕР SYNOFLEX С СИСТЕМОЙ ФИКСАЦИИ для труб из чугуна, стали, PE, PVC и АЦ



№ 7994



Корпус

Фиксирующее/Опорное кольцо
Уплотнение
Крепеж

высокопрочный чугун
с эпоксидным покрытием
латуны/ПОМ
EPDM
нерж. сталь



Пример использования



| Фланец DN1 | Муфта DN | MOP (PN) | Фланец | | | | | Болты (фланец) | | | B | H | Ø трубы D3 мин./макс. | L | Болты | Вес |
|------------|----------|----------|--------|----|---------|-----|---|----------------|---------|-------|-----|-----|-----------------------|-----|---------------|------|
| | | | ØD1 | C | ØK | Ød4 | f | Количество | Резьба | Ø d2 | | | | | | |
| 50 | 50 | 10/16 | 165 | 18 | 125 | 98 | 4 | 4 | M 16 | 19 | 141 | 170 | 56 - 71 | 204 | 3 x M 12-80 | 5,1 |
| 65 | 65 | 10/16 | 185 | 18 | 145 | 118 | 4 | 4 | M 16 | 19 | 156 | 187 | 71 - 88 | 204 | 3 x M 12-80 | 6,1 |
| 80 | 65 | 10/16 | 198 | 18 | 160 | 133 | 4 | 8 | M 16 | 19 | 156 | 187 | 71 - 88 | 205 | 3 x M 12-80 | 6,3 |
| 80 | 80 | 10/16 | 198 | 18 | 160 | 133 | 4 | 8 | M 16 | 19 | 171 | 204 | 85 - 105 | 194 | 3 x M 12-80 | 7,1 |
| 80 | 100 | 10/16 | 198 | 18 | 160 | 133 | 4 | 8 | M 16 | 19 | 226 | 260 | 104 - 132 | 263 | 3 x M 16-100 | 10,2 |
| 100 | 80 | 10/16 | 220 | 18 | 180 | 153 | 4 | 8 | M 16 | 19 | 171 | 204 | 85 - 105 | 188 | 3 x M 12-80 | 7,4 |
| 100 | 100 | 10/16 | 220 | 18 | 180 | 153 | 4 | 8 | M 16 | 19 | 226 | 260 | 104 - 132 | 225 | 3 x M 16-100 | 10,8 |
| 100 | 125 | 10/16 | 220 | 18 | 180 | 153 | 4 | 8 | M 16 | 19 | 250 | 290 | 131 - 160 | 273 | 3 x M 16-110 | 13,2 |
| 125 | 100 | 10/16 | 250 | 14 | 210 | 183 | 4 | 8 | M 16 | 19 | 226 | 260 | 104 - 132 | 235 | 3 x M 16-100 | 11,8 |
| 125 | 125 | 10/16 | 250 | 18 | 210 | 183 | 4 | 8 | M 16 | 19 | 250 | 290 | 131 - 160 | 243 | 3 x M 16-110 | 13,2 |
| 125 | 150 | 10/16 | 250 | 14 | 210 | 183 | 4 | 8 | M 16 | 19 | 315 | 350 | 155 - 192 | 271 | 4 X M 16-110 | 19,2 |
| 150 | 125 | 10/16 | 285 | 18 | 240 | 209 | 4 | 8 | M 20 | 23 | 250 | 290 | 131 - 160 | 240 | 3 x M 16-110 | 14,0 |
| 150 | 150 | 10/16 | 285 | 18 | 240 | 209 | 4 | 8 | M 20 | 23 | 315 | 350 | 155 - 192 | 251 | 4 X M 16-110 | 16,7 |
| 150 | 200 | 10/16 | 285 | 14 | 240 | 209 | 4 | 8 | M 20 | 23 | 326 | 371 | 198 - 230 | 309 | 6 x M 16-120 | 36,9 |
| 200 | 150 | 10/16 | 340 | 15 | 295 | 264 | 4 | 8/12 | M 20 | 23 | 315 | 350 | 155 - 192 | 261 | 4 X M 16-110 | 22,1 |
| 200 | 200 | 10/16 | 340 | 19 | 295 | 264 | 4 | 8/12 | M 20 | 23 | 326 | 371 | 198 - 230 | 269 | 6 x M 16-120 | 24,8 |
| 200 | 225 | 10/16 | 340 | 19 | 295 | 264 | 4 | 8/12 | M 20 | 23 | 361 | 410 | 230 - 260 | 310 | 6 x M 20-130 | 31,4 |
| 250 | 200 | 10/16 | 400 | 16 | 350/355 | 319 | 4 | 12 | M 20/24 | 23/28 | 326 | 371 | 198 - 230 | 314 | 6 x M 16-120 | 30,8 |
| 250 | 250 | 10/16 | 400 | 20 | 350/355 | 319 | 4 | 12 | M 20/24 | 23/28 | 408 | 464 | 265 - 310 | 325 | 6 x M 20-130 | 40,0 |
| 300 | 300 | 10/16 | 455 | 22 | 410 | 367 | 4 | 12 | M 20/24 | 23/28 | 510 | 510 | 313 - 356 | 344 | 8 x M 20-130 | 53,0 |
| 350 | 350 | 10 | 520 | 24 | 460 | 427 | 4 | 16 | M 20 | 23 | 550 | 550 | 352 - 396 | 351 | 12 x M 20-130 | 67,2 |
| 400 | 400 | 10 | 580 | 25 | 515 | 477 | 4 | 16 | M 24 | 28 | 596 | 596 | 398 - 442 | 366 | 12 x M 20-130 | 77,8 |

Все чертежи, технические характеристики, размеры (все размеры в мм) и вес (все данные о весе в кг) носят обязательный характер. Мы оставляем за собой право на внесение изменений.

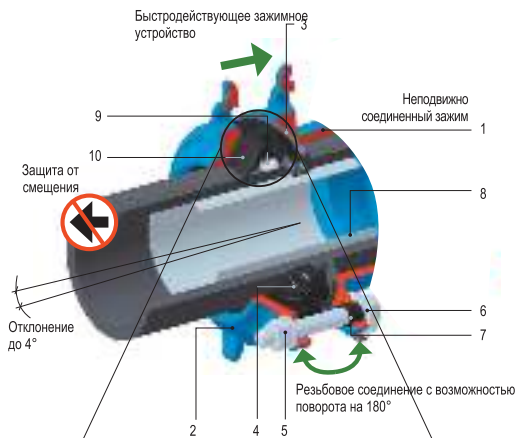
SYNOFLEX

универсальное соединение с системой фиксации для труб из чугуна, стали, PE, PVC и АЦ



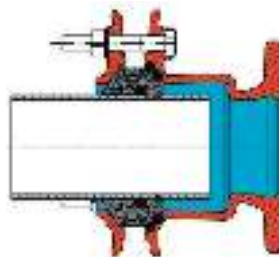
О SYNOFLEX

- Муфтовое соединение HAWLE-SYNOFLEX обеспечивает прочное на растяжение соединение для всех видов труб в сфере водоснабжения. Соединяйте трубы разных видов (сталь, чугун, PE, PVC, AZ*) с защитой от коррозии с помощью запатентованной технологии HAWLE-SYNOFLEX
- Согласно EN 14525
- Эластичное уплотнение
- Эластичное кольцо Synoflex
- Фиксирующие элементы из нержавеющей стали. На каждом звене опорного кольца закреплен фиксирующий элемент
- Резьбовое соединение с возможностью поворота на 180°
- Компенсация угла до 8° (+/- 4° на муфту)
- Для прочного на растяжение соединения с полиэтиленовыми трубами (PE ≥ SDR 17) требуется опорная втулка № 6035
- Опорный и фиксирующий элемент неподвижно соединены (выпадение при вставке или извлечении трубы исключено)
- При применении на трубах из PE и PVC с толщиной стенки SDR 17 и меньше (например SDR 21) необходимо использовать опорную втулку №6035 (см. стр. 311)



Материал | Технические особенности

- Корпус и 2 прижимное кольцо из высокопрочного чугуна, с эпоксидным покрытием
- Уплотнение из эластомера
- Кольцо Synoflex из POM
- Болты и гайки из нержавеющей стали, с покрытием против истирания металла
- Устройство для стопорения головки болта из стали, с защитным колпачком из эластомера
- Распорные втулки из пластика
- Опорная втулка из нержавеющей стали (№ 6035)
- Зажим из стали
- Опорный элемент из POM



сталь | чугун | PE/PVC | AZ*

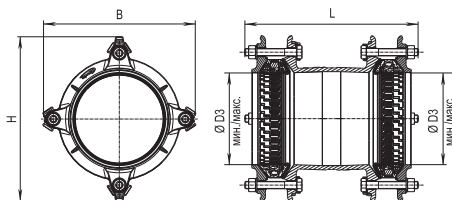
Все чертежи, технические характеристики, размеры (все размеры в мм) и вес (все данные о весе в кг) носят необязательный характер. Мы оставляем за собой право на внесение изменений.

СОЕДИНИТЕЛЬНАЯ МУФТА SYNOFLEX С СИСТЕМОЙ ФИКСАЦИИ

для труб из чугуна, стали, PE, PVC и АЦ

hawle

№ 7974



Корпус

высокопрочный чугун
с эпоксидным покрытием

Фиксирующее/Опорное кольцо

латунь/РММ

Уплотнение

EPDM

Крепеж

нерж. сталь

Пример использования



| Муфта1 DN | Муфта2 DN | MOP (PN) | Муфта1 | | | | Муфта2 | | | | L | Вес |
|--------------|--------------|-------------|--------|-----------|--------------------------|---------------|--------|-----------|--------------------------|---------------|------|------|
| | | | B | H | Ø трубы D3 мин./макс. | Болты | B | H | Ø трубы D3 мин./макс. | Болты | | |
| 40 | 40 | 16 | 130 | 157 | 46 - 58 | 3 x M 12-80 | 130 | 157 | 46 - 58 | 3 x M 12-80 | 243 | 3,9 |
| 50 | 50 | | 141 | 170 | 56 - 71 | 3 x M 12-80 | 141 | 170 | 56 - 71 | 3 x M 12-80 | 254 | 4,9 |
| 65 | 65 | | 156 | 187 | 71 - 88 | 3 x M 12-80 | 156 | 187 | 71 - 88 | 3 x M 12-80 | 264 | 5,6 |
| 80 | 65 | | 171 | 204 | 85 - 105 | 3 x M 12-80 | 156 | 187 | 71 - 88 | 3 x M 12-80 | 274 | 6,6 |
| 80 | 80 | | 171 | 204 | 85 - 105 | 3 x M 12-80 | 171 | 204 | 85 - 105 | 3 x M 12-80 | 270 | 6,9 |
| 100 | 80 | | 226 | 260 | 104 - 132 | 3 x M 16-100 | 171 | 204 | 85 - 105 | 3 x M 12-80 | 312 | 9,7 |
| 100 | 100 | | 226 | 260 | 104 - 132 | 3 x M 16-100 | 226 | 260 | 104 - 132 | 3 x M 16-100 | 332 | 12,5 |
| 125 | 100 | | 250 | 290 | 131 - 160 | 3 x M 16-110 | 226 | 260 | 104 - 132 | 3 x M 16-100 | 355 | 14,3 |
| 125 | 125 | | 250 | 290 | 131 - 160 | 3 x M 16-110 | 250 | 290 | 131 - 160 | 3 x M 16-110 | 357 | 14,9 |
| 150 | 100 | | 315 | 350 | 155 - 192 | 4 x M 16-110 | 226 | 260 | 104 - 132 | 3 x M 16-100 | 361 | 16,7 |
| 150 | 125 | | 315 | 350 | 155 - 192 | 4 x M 16-110 | 250 | 290 | 131 - 160 | 3 x M 16-110 | 375 | 17,4 |
| 150 | 150 | | 315 | 350 | 155 - 192 | 4 x M 16-110 | 315 | 350 | 155 - 192 | 4 x M 16-110 | 367 | 19,3 |
| 200 | 150 | | 326 | 371 | 198 - 230 | 6 x M 16-120 | 315 | 350 | 155 - 192 | 4 x M 16-110 | 431 | 41,8 |
| 200 | 200 | | 326 | 371 | 198 - 230 | 6 x M 16-120 | 326 | 371 | 198 - 230 | 6 x M 16-120 | 406 | 30,2 |
| 225 | 200 | | 361 | 410 | 230 - 260 | 6 x M 20-130 | 326 | 371 | 198 - 230 | 6 x M 16-120 | 450 | 61,3 |
| 225 | 225 | | 361 | 410 | 230 - 260 | 6 x M 20-130 | 361 | 410 | 230 - 260 | 6 x M 20-130 | 429 | 41,0 |
| 250 | 200 | | 408 | 464 | 265 - 310 | 6 x M 20-130 | 326 | 371 | 198 - 230 | 6 x M 16-120 | 468 | 42,4 |
| 250 | 225 | | 408 | 464 | 265 - 310 | 6 x M 20-130 | 361 | 410 | 230 - 260 | 6 x M 20-130 | 454 | 50,2 |
| 250 | 250 | 408 | 464 | 265 - 310 | 6 x M 20-130 | 408 | 464 | 265 - 310 | 6 x M 20-130 | 441 | 48,6 | |
| 300 | 250 | 510 | 510 | 313 - 356 | 8 x M 20-130 | 408 | 464 | 265 - 310 | 6 x M 20-130 | 473 | 61,4 | |
| 300 | 300 | 510 | 510 | 313 - 356 | 8 x M 20-130 | 510 | 510 | 313 - 356 | 8 x M 20-130 | 460 | 60,0 | |
| 350 | 350 | 10 | 550 | 550 | 352 - 396 | 12 x M 20-130 | 550 | 550 | 352 - 396 | 12 x M 20-130 | 502 | 82,6 |
| 400 | 400 | | 596 | 596 | 398 - 442 | 12 x M 20-130 | 596 | 596 | 398 - 442 | 12 x M 20-130 | 523 | 95,4 |

Все чертежи, технические характеристики, размеры (все размеры в мм) и вес (все данные о весе в кг) носят необязательный характер. Мы оставляем за собой право на внесение изменений.

СОЕДИНИТЕЛЬНАЯ МУФТА SYNO 2000 С СИСТЕМОЙ ФИКСАЦИИ для труб из чугуна, стали, PE, PVC и АЦ / PE, PVC

hawle

Особенности модели

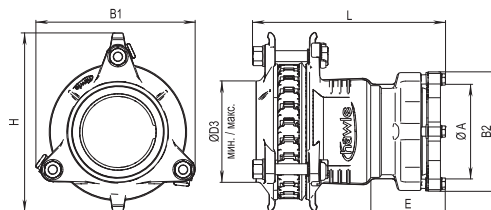
- Специально разработано для ремонта и расширения сети пластмассовых труб
- Простой монтаж и демонтаж (хорошо зарекомендовавшее себя механическое соединение, сварочные работы не требуются, незначительные усилия при монтаже и демонтаже)
- После снятия упорного кольца SYNO2000 может использоваться в качестве надвижной муфты (внимание: при использовании в качестве надвижной муфты срезать фаску трубы)

№ 7975



Муфта System 2000

- Герметизацию соединения с трубой обеспечивает манжета
- Конец трубы вводится в уплотнительную камеру System 2000 без приложения лишних усилий
- Фиксация трубы происходит независимо от её герметизации и достигается путем затягивания болтов прижимного кольца
- Для тонкостенных PE труб (до 3 мм) и сетей с низким давлением рекомендуется использовать опорную втулку
- Пригодно для PE 80/100 согласно EN 12201, DIN 8074
- Для PVC согласно EN ISO 1452-2



Муфта Synoflex

- Обеспечивает прочное на растяжение соединение всех видов труб в сфере водоснабжения
- Компенсация угла 4°

Материал | Технические особенности

Корпус

высокопрочный чугун
с оксидным покрытием

Фиксирующее/Опорное кольцо

латунь/ПОМ

Уплотнение

EPDM

Крепеж

нерж. сталь

Пример использования



| Муфта Synoflex DN | Муфта System 2000 | МОР (PN) | Муфта Synoflex | | | | Муфта System 2000 | | | | L | Вес |
|----------------------|----------------------|-------------|----------------|-----------|--------------------------|---------------|-------------------|-----|--------------------|------|-------|-----|
| | | | B1 | H | Ø трубы D3 мин./макс. | Болты | E | B2 | Диаметр трубы A | | | |
| 50 | 63 | 16 | 141 | 170 | 56 - 71 | 3 x M 12-80 | 80 | 124 | 63 | 238 | 4,0 | |
| 80 | 90 | | 171 | 204 | 85 - 105 | 3 x M 12-80 | 85 | 152 | 90 | 253 | 6,2 | |
| 100 | 110 | | 226 | 260 | 104 - 132 | 3 x M 16-100 | 85 | 172 | 110 | 285 | 10,2 | |
| | 125 | | 226 | 261 | 131 - 160 | 3 x M 16-110 | 91 | 195 | 125 | 289 | 10,8 | |
| 150 | 160 | | 315 | 350 | 155 - 192 | 4 x M 16-110 | 105 | 236 | 160 | 326 | 17,2 | |
| | 180 | | | | | | 119 | 258 | 180 | 336 | 19,6 | |
| 200 | 200 | | 326 | 371 | 198 - 230 | 6 x M 16-130 | 129 | 284 | 200 | 342 | 30,0 | |
| | 225 | | | | | | 127 | 314 | 225 | 354 | 30,5 | |
| 250 | 250 | | 408 | 464 | 265 - 310 | 6 x M 20-130 | 148 | 347 | 250 | 406 | 45,8 | |
| | 280 | | | | | | 151 | 376 | 280 | 407 | 46,8 | |
| 300 | 315 | 510 | 510 | 313 - 356 | 8 x M 20-130 | 178 | 422 | 315 | 444 | 68,0 | | |
| 350 | 355 | 550 | 550 | 352 - 396 | 12 x M 20-130 | 238 | 472 | 355 | 541 | 87,0 | | |
| 400 | 400 | 10 | 596 | 596 | 398 - 442 | 12 x M 20-130 | 261 | 490 | 400 | 573 | 112,0 | |

Все чертежи, технические характеристики, размеры (все размеры в мм) и вес (все данные о весе в кг) носят необязательный характер. Мы оставляем за собой право на внесение изменений.